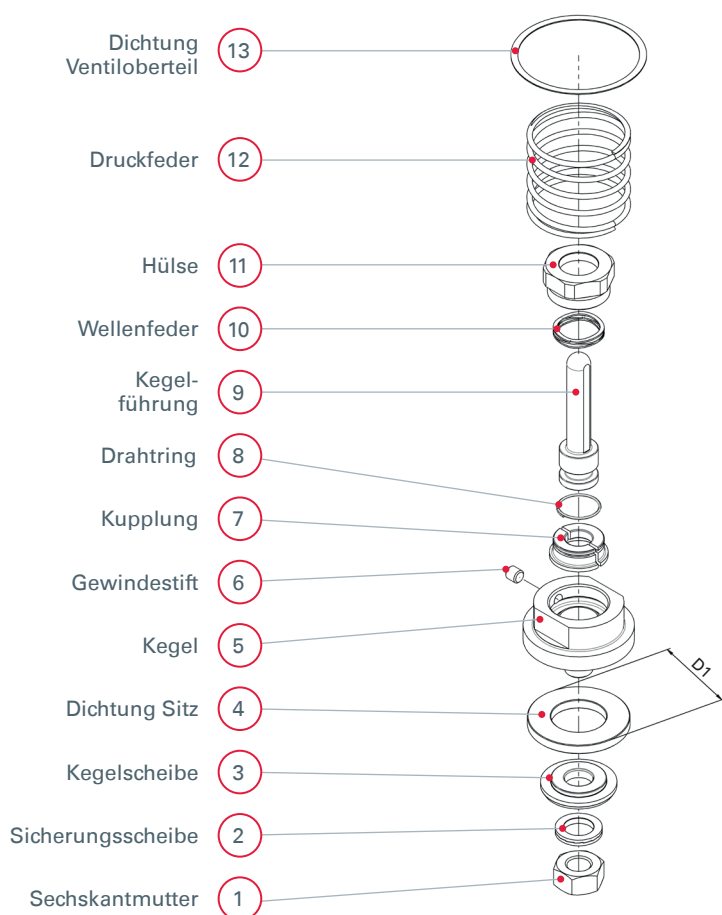


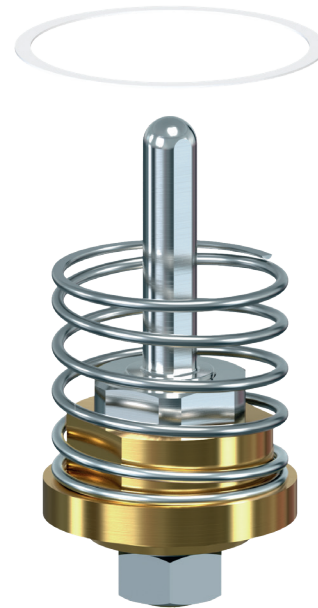
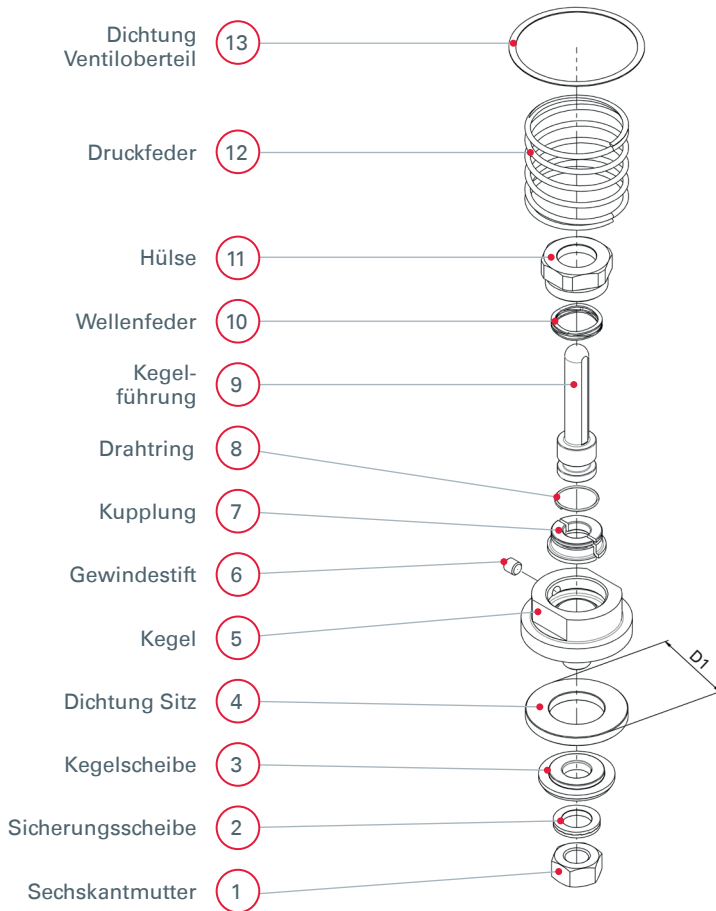
→ Übersicht der Ersatzteile 2142 | Ventilkegel komplett mit Rückschlagfunktion



■ EINZELTEILE VENTILKEGEL KOMPLETT MIT RÜCKSCHLAGFUNKTION 2142

Pos.	Benennung	Werkstoff	Nennweite	D1 [mm]	Art. Nr.
1	Sechskantmutter	1.4404 / 316 L			
2	Sicherungsscheibe	1.4404 / 316 L			
3	Kegelscheibe	1.4404 / 316 L			
4	Dichtung Sitz	PTFE TF 4215			
5	Kegel	1.4404 / 316 L			
6	Gewindestift	1.4301 / 304	DN 10	17	E2140.010.21
			DN 15	22	E2140.015.21
			DN 20	26	E2140.020.21
7	Kupplung	1.4404 / 316 L	DN 25	29,5	E2140.025.21
			DN 32	38	E2140.032.21
			DN 40	43	E2140.040.21
			DN 50	52	E2140.050.21
9	Kegelführung	1.4404 / 316 L			
10	Wellenfeder	1.4401 / 316			
11	Hülse	1.4404 / 316 L			
12	Druckfeder Rückschlagfunktion	1.4310 / 302			
13	Dichtung Ventiloberteil	PTFE TFM 1600			

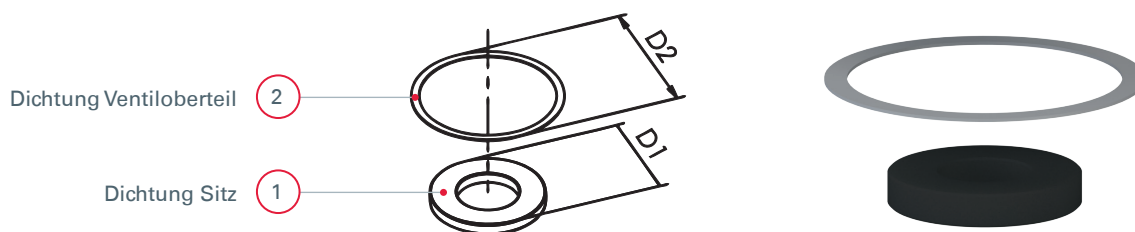
→ Übersicht der Ersatzteile 2182 | Ventilkegel komplett mit Rückschlagfunktion



■ EINZELTEILE VENTILKEGEL KOMPLETT MIT RÜCKSCHLAGFUNKTION 2182

Pos.	Benennung	Werkstoff	Nennweite	D1 [mm]	Art. Nr.
1	Sechskantmutter	1.4404 / 316 L			
2	Sicherungsscheibe	1.4404 / 316 L			
3	Kegelscheibe	1.4404 / 316 L			
4	Dichtung Sitz	PTFE TF 4215			
5	Kegel	1.4404 / 316 L	DN 10	17	E2180.010.21
6	Gewindesttift	1.4301 / 304	DN 15	22	E2180.015.21
7	Kupplung	1.4404 / 316 L	DN 20	26	E2180.020.21
8	Drahring	1.4310 / 302	DN 25	29,5	E2180.025.21
9	Kegelführung	1.4404 / 316 L	DN 32	38	E2180.032.21
10	Wellenfeder	1.4401 / 316	DN 40	43	E2180.040.21
11	Hülse	1.4404 / 316 L	DN 50	52	E2180.050.21
12	Druckfeder Rückschlagfunktion	1.4310 / 302			
13	Dichtung Ventiloberteil	PTFE TFM 1600			

→ Übersicht der Ersatzteile 2142/2182 | Dichtungsset komplett

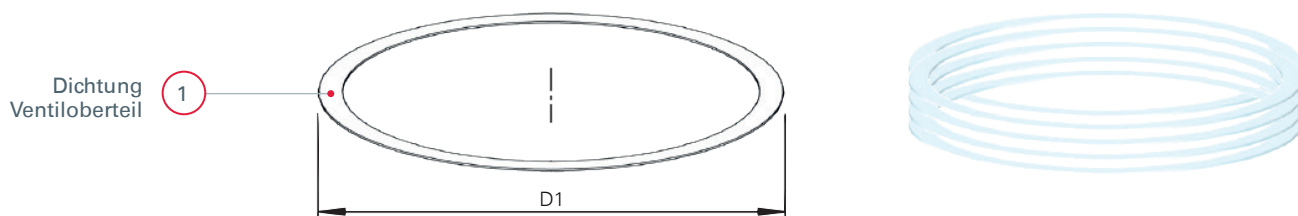


■ EINZELTEILE DICHTUNGSSET KOMPLETT 2142 / 2182

Pos.	Benennung	Werkstoff	Nennweite	D1	D2	Art. Nr.
1	Dichtung Sitz	PTFE TF 4215	DN 10	17 mm	28 mm	E2142.010.35
			DN 15	22 mm	30 mm	E2142.015.35
			DN 20	26 mm	38 mm	E2142.020.35
			DN 25	29,5 mm	39 mm	E2142.025.35
			DN 32 ¹	38 mm	50 mm	E2142.032.35
2	Dichtung Ventiloberteil	PTFE TFM 1600	DN 40 ¹	43 mm	54 mm	E2142.040.35
			DN 50	52 mm	63 mm	E2142.050.35

¹ Bitte achten Sie bei der Nennweite darauf, dass nicht immer die Antriebsgröße gleich der DN entspricht, insbesondere bei DN32 und DN40 (siehe D1 + D2)!

→ **Übersicht der Ersatzteile**
2140/2142/2143/2180/2182/2183 |
Dichtungspaket Ventiloberteil



■ DICHTUNGSPAKET VENILOBERTEIL 2140/2142/2143/2180/2182/2183

Pos.	Benennung	Werkstoff	Nennweite	D1 [mm]	Stückzahl	Art. Nr.
1	Dichtung Ventiloberteil	PTFE TFM 1600	DN 10	28	5	E2140.010.38
			DN 15	30		E2140.015.38
			DN 20	38		E2140.020.38
			DN 25	39		E2140.025.38
			DN 32 ¹	50		E2140.032.38
			DN 40 ¹	54		E2140.040.38
			DN 50	63		E2140.050.38

¹ Bitte achten Sie bei der Nennweite darauf, dass nicht immer die Antriebsgröße gleich der DN entspricht, insbesondere bei DN32 und DN40 (siehe D1)!